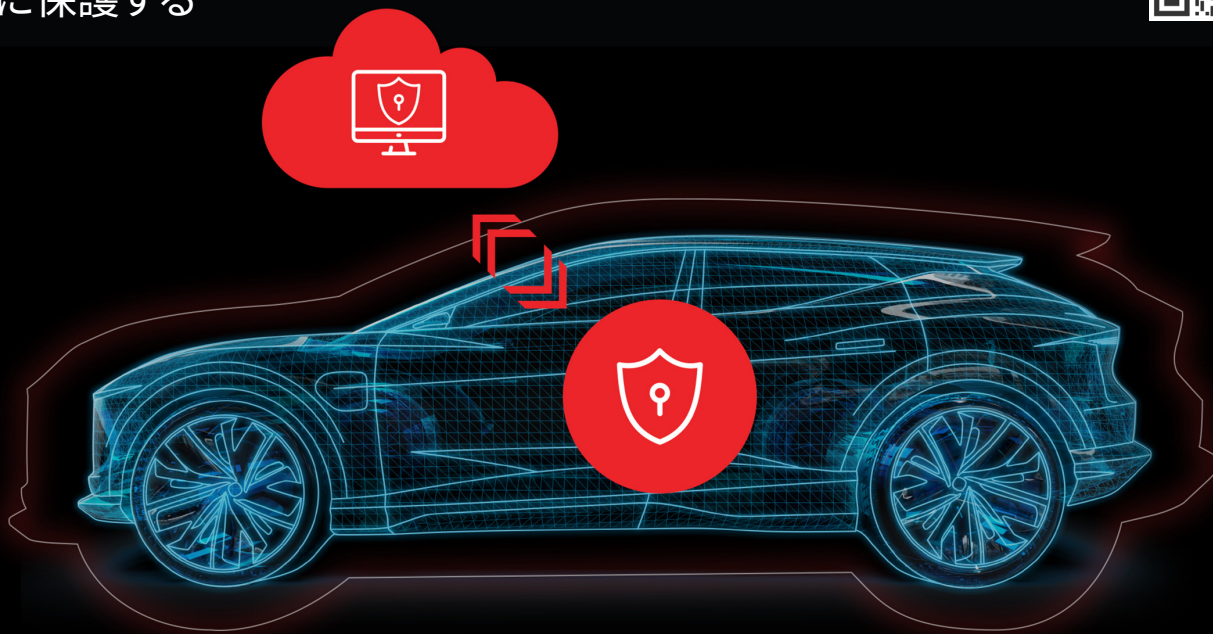


Sonatus Guard

サイバーセキュリティの脅威からソフトウェアインフラストラクチャを安全に保護する



数百万台の自動車にわたる自動車サイバーセキュリティの脅威に積極的に対処する

大規模な車両ソフトウェアインフラを保護

Sonatus Guardは、車両ソフトウェアインフラストラクチャの主要な構成要素全体において、既知および新たに出現する脅威から車両ネットワークを保護します。



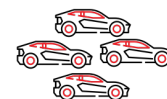
マルチレイヤーセキュリティ

単一のソリューションにより、車両ネットワーク、ECU、通信モジュール全体での侵入検知と防止が提供されます。



積極的な脅威への対応

クラウドベースのコンソールを利用して、既知および新規の脅威を早期に検出し、即時のポリシーアップデートで脅威を軽減出来ます。



高度にスケーラブルなポリシー

数台の車両において脅威の早期検出が出来た時点で、脆弱なことが判明している車両またはフリート全体に対して、脅威軽減ポリシーを半自動作成にて行い各車両へロードすることにより、脅威を軽減出来ます。

Sonatus Guardの特徴

車両内とクラウドのソフトウェアが連携して、重要な車両ソフトウェアインフラストラクチャ全体で侵入検出と防止サービスを提供します。

マルチレイヤーセキュリティを適用

- CANとEthernet IDS
- ECU監視エージェント
- ログ分析サービス
- ネットワークファイアウォール
- 最適なCPUとメモリ使用率

積極的に大規模に保護

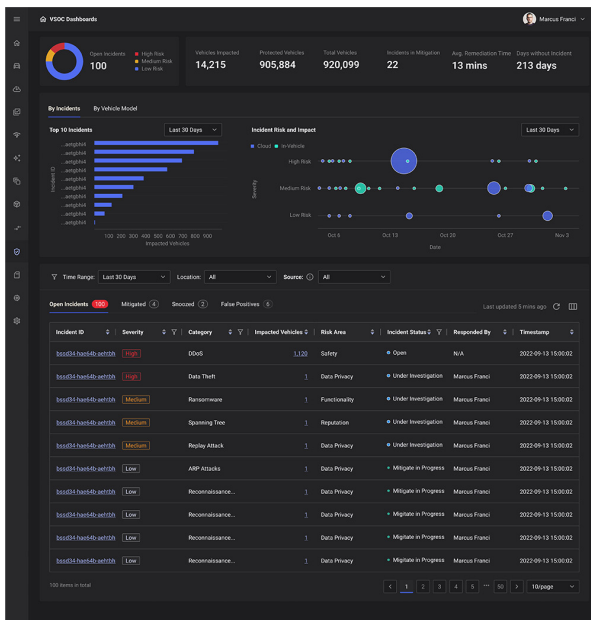
- 自由度を持って設定可能な軽減ポリシー
- 自動化されたワークフローで適用
- リアルタイムアプリケーション

脅威を監視、分析、軽減

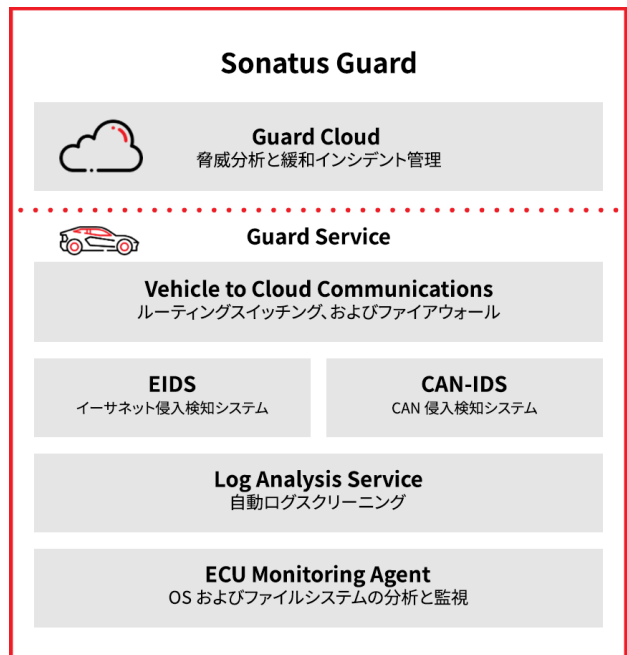
- 車両全体の一元化された監視
- インシデント分析と相関検出
- ランサムウェア、DDOS、診断攻撃など
- 異常なECUとアプリケーションを隔離
- 軽減ポリシーについての推奨

サードパーティソリューションを補完

- 統合のための広範なAPIセット
- 車両ハードウェアに依存しない
- CANまたはEthernetネットワークで動作
- 第三者のインテリジェンスフィードとの統合



ガードクラウドコンソール上の脅威モニタリングダッシュボード



サポートされている標準

